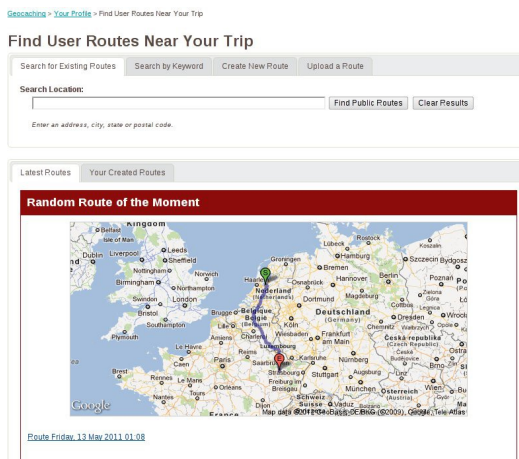


Caches a long a route – Howto

Stellt Euch vor ihr wollt in den Urlaub nach Schwerin fahren, die Heimat der [Dosenfischer](#), und möchtet bei den Pausen entlang der Autobahn noch ein Döschen finden. Genau für diesen Zweck ist Caches a long a route ideal. Es gibt zwei Möglichkeiten die Reiseroute bei Geocaching.com einzugeben. Heute werde ich eine davon vorstellen.

Zunächst geht ihr wieder auf die [Pocket Query Startseite](#) und klickt dann auf [Find Caches a long a route](#). Ihr erhaltet folgende Seite:



Hier habt ihr nun mehrere Auswahlmöglichkeiten:

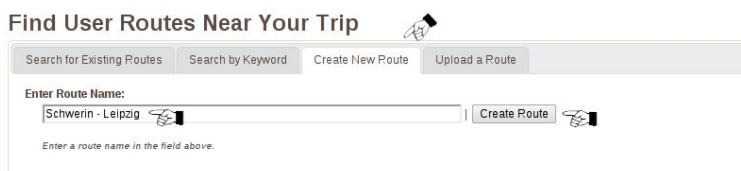
Search for an Existing route: Ermöglicht das suchen nach bereits existierenden Routen.

Search by Keyword: Suchen nach Schlüsselwort z.B. Bremen oder Ulm

Create New Route: Dies stellt eine Möglichkeit zum erstellen einer Route dar

Upload a Route: Hier kann eine fertige Route im Format GPX, KMZ oder KML hochgeladen werden. Das packe ich in einen Extra Beitrag sonst würde es hier den Rahmen sprengen.

Wir erstellen jetzt mal eine Route von Schwerin nach Leipzig mittels **Create New Route**. Wir erhalten nach aktivieren des Reiters folgendes Bild:



Enter Route Name: Wir geben einen Namen ein der es uns ermöglicht die Route nachher eindeutig zu identifizieren und klicken danach auf **Create Route**.

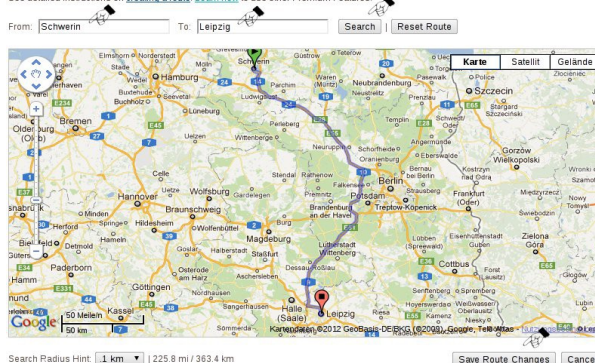
Auf der nun erscheinenden Seite geben wir im Feld **From:** Schwerin und im Feld **To:** Leipzig ein und klicken auf Search. Wir bekommen nun die Route in der Karte angezeigt:

Create/Edit a Route

There are two ways to create/edit a route. Either select your starting and ending destinations on the map or use the text boxes below to enter a starting and ending point, such as "Seattle, WA" to "Portland, OR" or "400 Broad Street 98109" to "4001 SW Canyon Road 97221". You may use any combination of street address, state/province, country and postal code but each route will be limited to 500 miles / 800 kilometers. If you choose to input data in the text boxes, once you have entered your route, click the "Search" button to see the route on the map below. You will not need to click "Search" if you elect to input the starting and ending points on the map.

If you would like to change the route, you may drag the route, on the map, as needed. When finished, click the "Save Route Changes" button to save the route, or the "Cancel" button to return to the previous page.

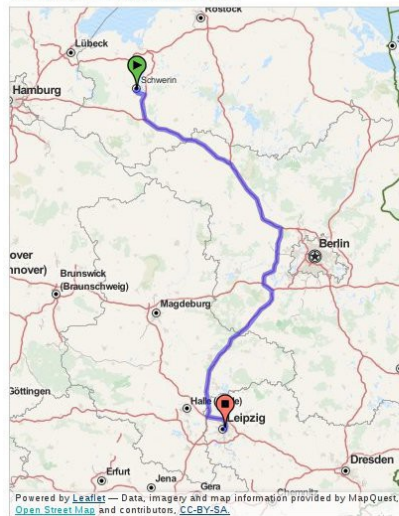
See detailed instructions on [creating a route](#). [Learn how](#) to use other Premium Features.



Nach dem überprüfen ob die Reiseroute so gewünscht ist klicken wir auf **Save Route Changes** und werden auf folgende Seite weitergeleitet:

[Geocaching](#) > [Your Profile](#) > [Find User Routes Near Your Trip](#) > Create/Edit A User Route

Create / Edit a Route



Route Statistics

Distance: 358.88 km

Route Information

Route Name:

Schwerin - Leipzig

Created By:

[Spike05de](#)

Description:

Enter the description of the route.

Keywords:

Enter Keywords that best describe this route. Separate words by commas.

Include in Public Directory

- [Modify Route](#)
- [Create Pocket Query](#)
- [Create GPX of Route](#)

Route Name: Hier taucht nun der vorher gewählte Name für die Route auf.

Description: Falls ihr noch eine Beschreibung hinzufügen wollt könnt ihr das in diesem Feld machen.

Keywords: Solltet ihr das Feld **Include in Public Directory** aktivieren, damit Eure erstellte Route auch von anderen genutzt werden kann, könnt ihr hier Keywords eintragen.

Ist das alles erledigt klickt ihr auf **Save**. Jetzt werdet ihr wieder auf die Caches a long a route Startseite weitergeleitet. Aktiviert nun den Reiter **Your Created Routes**.

Route Name	Description	Route Distance	Public	Creator	
Schwerin - Leipzig		358.88 Kilometers	<input type="checkbox"/>	Spike05de	Create Pocket Query

Total Records: 1 - Page: 1 of 1 - [< Prev](#) [<< 1](#) [>> Next](#) [>](#)

<http://www.spike05.de> – Wer sucht der findet

Ihr seid nun fast am Ziel. Ein Klick auf **Create Pocket Query** öffnet wieder eine Seite die Euch, zumindestens in Teilen, von [Pocket Query – So wirts gemacht](#), bekannt vorkommen dürfte. Dort erhaltet ihr auch Informationen über die Grundeinstellungen.

Die wichtigste Einstellung die ihr anpassen solltet ist folgende:



Search Radius: Gibt den Radius der Suche an. Ich stelle diesen immer auf **0,3km** ein, um die Rastplatzdosen in der PQ zu haben und alle anderen auszuschließen die in Autobahnnähe liegen. Ihr könnt nun die Einstellungen noch verfeinern und z.B. nur Tradis auswählen.

Wichtig ist, vor allem wenn ihr die Strecke schon mal gefahren seid, daß ihr bei **Filter Options** wieder die Häkchen macht bei: **I haven't found** und **Is enabled**. Wenn ihr das alles überprüft habt klickt auf **Submit Information**.

Nun erhaltet ihr die Meldung das Euer Pocket Query erstellt wurde. Mit einem Klick auf preview the search habt ihr die Möglichkeit die Caches anzusehen und nach Favoritenpunkten (Klick auf das blaue Symbol) zu sortieren.

Running Pocket Query:

Schwerin · Leipzig Edit Gallery		Map this Location New Search				
Total Records: 90, Page: 1 of 5 · < Prev << <[1 2 3 4 5]> >> Next >						
	Description	Info	D / I	Placed	Last Found	Qualität
57	Tramperstation (TB MOTEL) by Bonnie&Clyde_DE GC1WDDY Sachsen-Anhalt, Germany	1.5 / 1.5		07/16/2009	Yesterday*	★★★★☆ (92) 11+2+3+4+5
56	Zwei Schweine auf Entdeckungstour - Der Rückweg by EnJa und S6NtJAn GC20Y77 Mecklenburg-Vorpommern, Germany	2.5 / 1		03/22/2010	5 days ago* 08/08/2011	★★★★☆ (26) 11+2+3+4+5
46	Schwein Outbreak #14 - Haus der Verdammnis by FreeAgent GC1A9CG Mecklenburg-Vorpommern, Germany	3 / 2.5		03/16/2008	02/25/2012	★★★★☆ (35) 11+2+3+4+5
45	Bridge over trouble Road by Gumbo1 GC2QWVA Sachsen, Germany	3 / 4.5		03/25/2011	02/21/2012	★★★★☆ (11) 11+2+3+4+5
41	Trau dich! by gl6by303 GCV5PW Sachsen, Germany	2.5 / 2.5		04/01/2006	6 days ago*	★★★★☆ (53) 11+2+3+4+5
32	Schlossblick by EnJa1 GC1PF6Y Mecklenburg-Vorpommern, Germany	2 / 1		04/10/2009	2 days ago* 08/07/2011	★★★★☆ (81) 11+2+3+4+5

Viel Spaß beim ausprobieren wünscht Spike05de